

??????? YouGile

- [Все версии YouGile](#)
- [Десктоп-приложение](#)
- [Мобильное приложение](#)
- [Коробочная версия](#)
- [Очистка кэша](#)

??? ?????? YouGile

YouGile работает на всех платформах, на любых устройствах.

Существуют различные версии системы:

1. **Веб-версия**, доступная по ссылке <https://ru.yougile.com>
2. **Десктопная версия** для Windows, macOS и Linux
Запуск десктопной версии вместе с операционной системой подталкивает каждого участника знакомиться с актуальными задачами и видеть общую картину по проекту.

Скачать последнюю версию десктоп-приложения можно по ссылке

<https://ru.yougile.com/download>

3. **Мобильное приложение YouGile Mobile** — для работы с iOS и Android
Ссылки для скачивания мобильного приложения
Android: <https://play.google.com/store/apps/details?id=com.yougile.mobile>
iOS: <https://apps.apple.com/app/yougile/id1502267175>
AppGallery <https://appgallery.huawei.com/app/C111250679>

4. **Коробочная версия** для Windows и Linux
Устанавливается на свой сервер для обеспечения максимальной конфиденциальности и надежности. Вы получаете контроль над всеми данными, включая переписку, а также над политикой безопасности и системой резервного копирования. Подробнее про коробочную версию можно почитать в статье [Коробочная версия](#)

Коробочную версию можно скачать по ссылке <https://ru.yougile.com/self-hosted>

????????-????????????

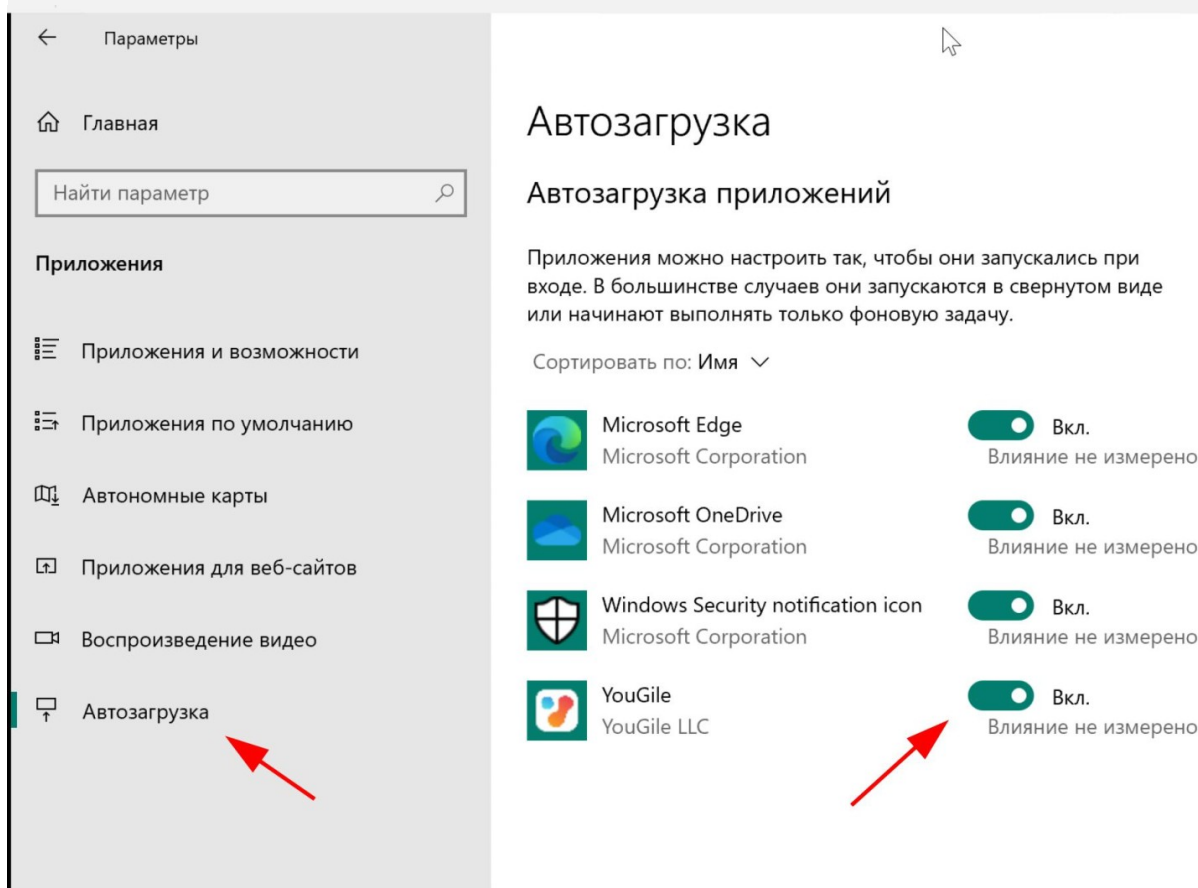
YouGile существует в версии для всех компьютерных операционных систем. Пакеты для установки можно найти [на этой странице](#).

Ниже описаны некоторые нюансы и особенности, с которыми вы можете столкнуться в процессе работы.

Windows

??

Откройте боковую панель (Центр действий) и пройдите через "Все параметры" в "Приложения", выключите ползунок для YouGile.



??

Откройте боковую панель (Центр действий) и пройдите через "Все параметры" в "Система", отключите ползунок в "Уведомления и действия".

Главная

Найти параметр

Система

- Дисплей
- Звук
- Уведомления и действия**
- Фокусировка внимания
- Питание и спящий режим
- Память
- Планшет
- Многозадачность
- Проецирование на этот компьютер
- Общие возможности
- Буфер обмена

Уведомления и действия





максимально эффективного использования Windows

- Получать советы, подсказки и рекомендации при использовании Windows

Получать уведомления от этих приложений

Выберите приложение, чтобы просмотреть дополнительные параметры. У некоторых приложений также могут быть собственные параметры уведомлений. Если это так, откройте приложение, чтобы изменить их.

Сортировать по: Недавние

	YouGile Включено: Баннеры, Звуки	<input checked="" type="checkbox"/> Вкл.
	Уведомление о переключении... Включено: Баннеры, Звуки	<input checked="" type="checkbox"/> Вкл.
	Автоматическое скачивание фа... Включено: Баннеры, Звуки	<input checked="" type="checkbox"/> Вкл.
	Параметры Включено: Баннеры, Звуки	<input checked="" type="checkbox"/> Вкл.

Linux

?????????? ????????????

Linux-версия YouGile использует [Applmage](#), который представляет из себя готовый контейнер, не требующий установки. Для большего удобства работы с Applmage рекомендуем [установить Appimagelauncher](#), это избавит от возможных проблем с зависимостями и сделает использование чуть проще.

После установки Appimagelauncher и запуска Linux-клиента YouGile вам будут предложены два варианта:

Интеграция с рабочим столом



/home/ivan/Документы/YouGile_beta-x86_64.AppImage не был интегрирован с вашей системой.

Интеграция переместит файл AppImage в каталог, определённый заранее, и добавит пункт в меню запуска приложений.

Удалить или обновить AppImage можно в контекстном меню у иконки приложения.

В данный момент файлы AppImage хранятся в каталоге:
/home/ivan/Applications

Одиночный запуск

Интегрировать и запустить

- **Одиночный запуск** будет работать как запуск portable-версии.
- **Интегрировать и запустить** скопирует пакет в папку `home/Applications`, таким образом установив его в систему (появится ярлык рабочего стола).

????????? ????????????

Нужно удалить пакет из `/home/<user>/Applications` и файлы данных пути `/home/<user>/.config/YouGile`.

????????? ?? ALT ??????? ?????? ?? ????? ??????????????

Для пользователей, у которых переключение языка назначено на Shift + Alt, будет наблюдаться эффект вызова меню приложения.

Такое поведение для Alt зашито в Linux штатно, повторяется в браузерах и Electron-приложениях (Firefox, Postman, VS Code), поэтому для смены языка изначально используется Super + Пробел. Приложение YouGile этим процессом не управляет и методов обхода тут нет.

???????????? ??????????????

Приложение можно найти в App Store и Play Market по запросу **YouGile Mobile**.

Ссылки для скачивания:

Android <https://play.google.com/store/apps/details?id=com.yougile.mobile>

IOS <https://apps.apple.com/app/yougile/id1502267175>

AppGallery <https://appgallery.huawei.com/app/C111250679>

APK <https://dist2.yougile.com/mobile/>



Видеобзор:

<https://rutube.ru/play/embed/2ac60bc24945c4c7ce3a6b21bd3303d8>

???????? ?????

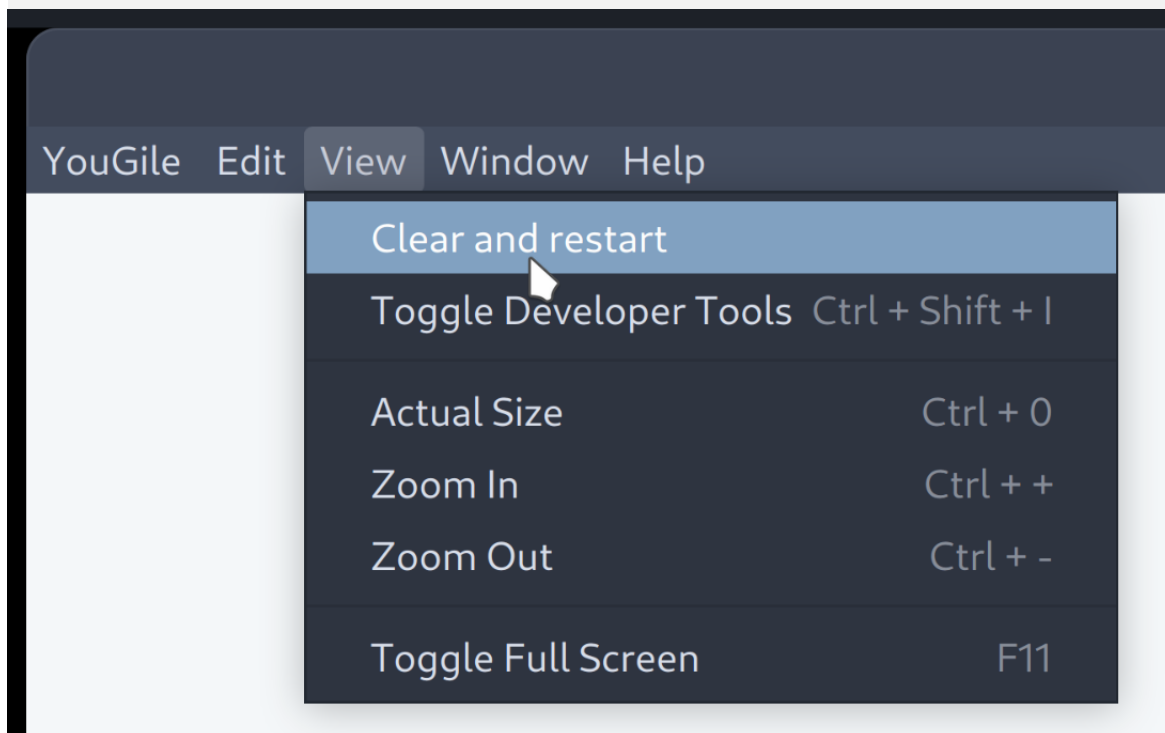
Порой может сложиться ситуация, что вы не можете загрузиться в Yougile, в таком случае может помочь очистка кэша. Ниже примеры, как можно это сделать на разных клиентах:

Firefox

Chrome/Opera

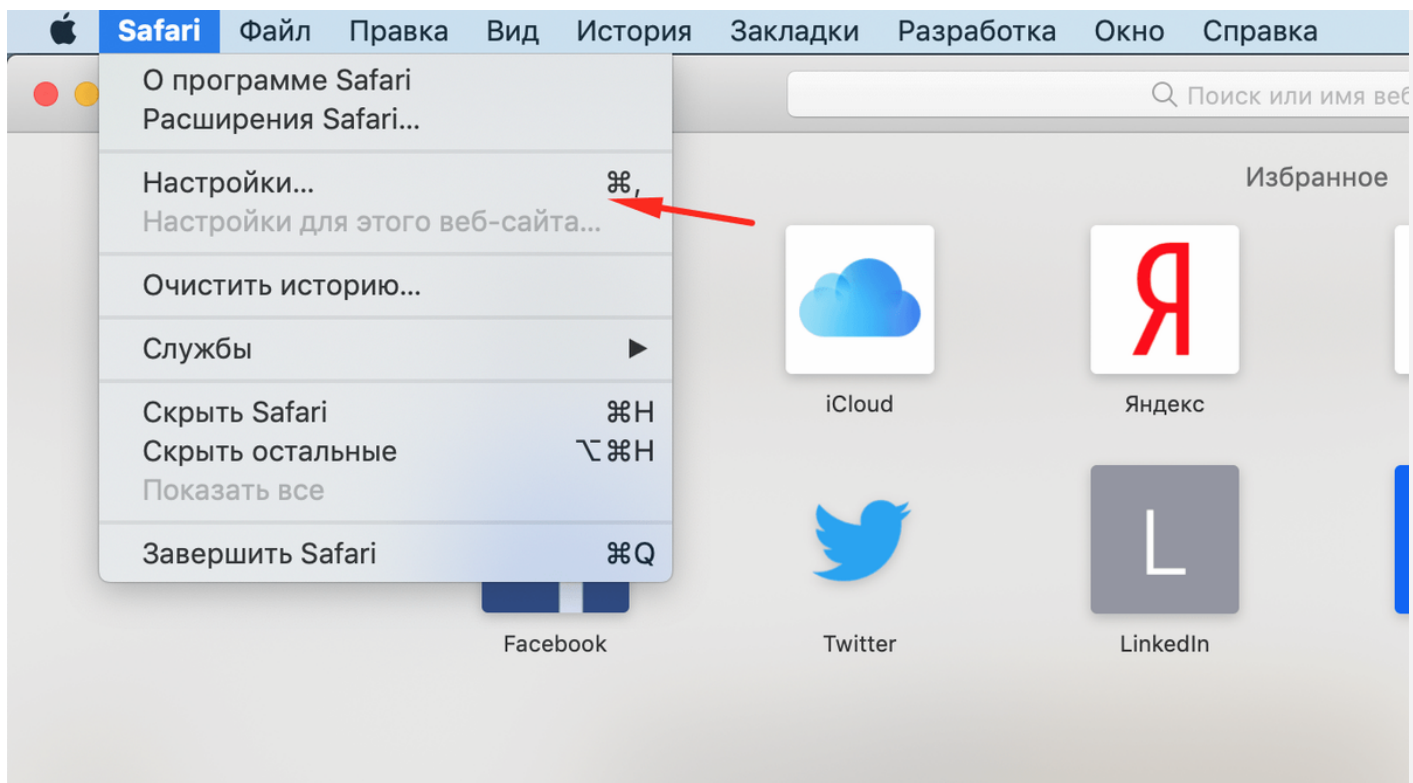
??????.???????

???????-???????????



Safari

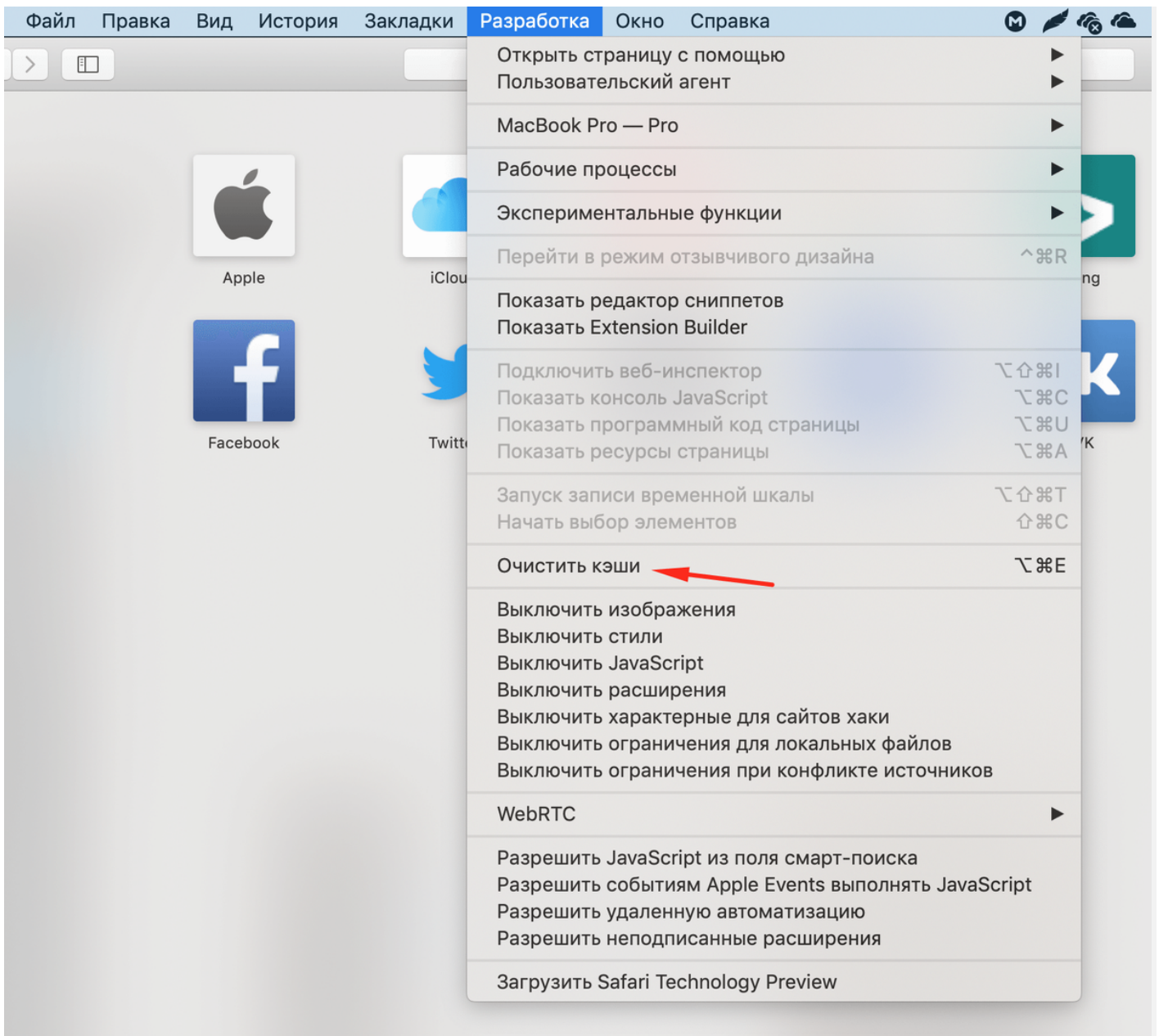
В верхнем меню выбрать пункт «Safari» и нажать «Настройки»:



В настройках:

- Перейти в «Дополнения»;
- Поставить галочку на «Показывать меню "Разработка" в строке меню».

После перейти в меню «Разработка» и выбрать очистку кэша:



Android-?????????? (?? ??????? Xiaomi)

13:46



0 приложений



YouGile

Версия: 2.8.0

Память 495 МБ >

Трафик >

Батарея >

Разрешения

Разрешения приложений

Управление разрешениями, связанными с местоположением, памятью, вызовами, сообщениями и контактами. >

Уведомления >

Контроль активности Экономия энергии >

Расширенные настройки



Закреть



Удалить



Очистить

