

Десктоп-приложение

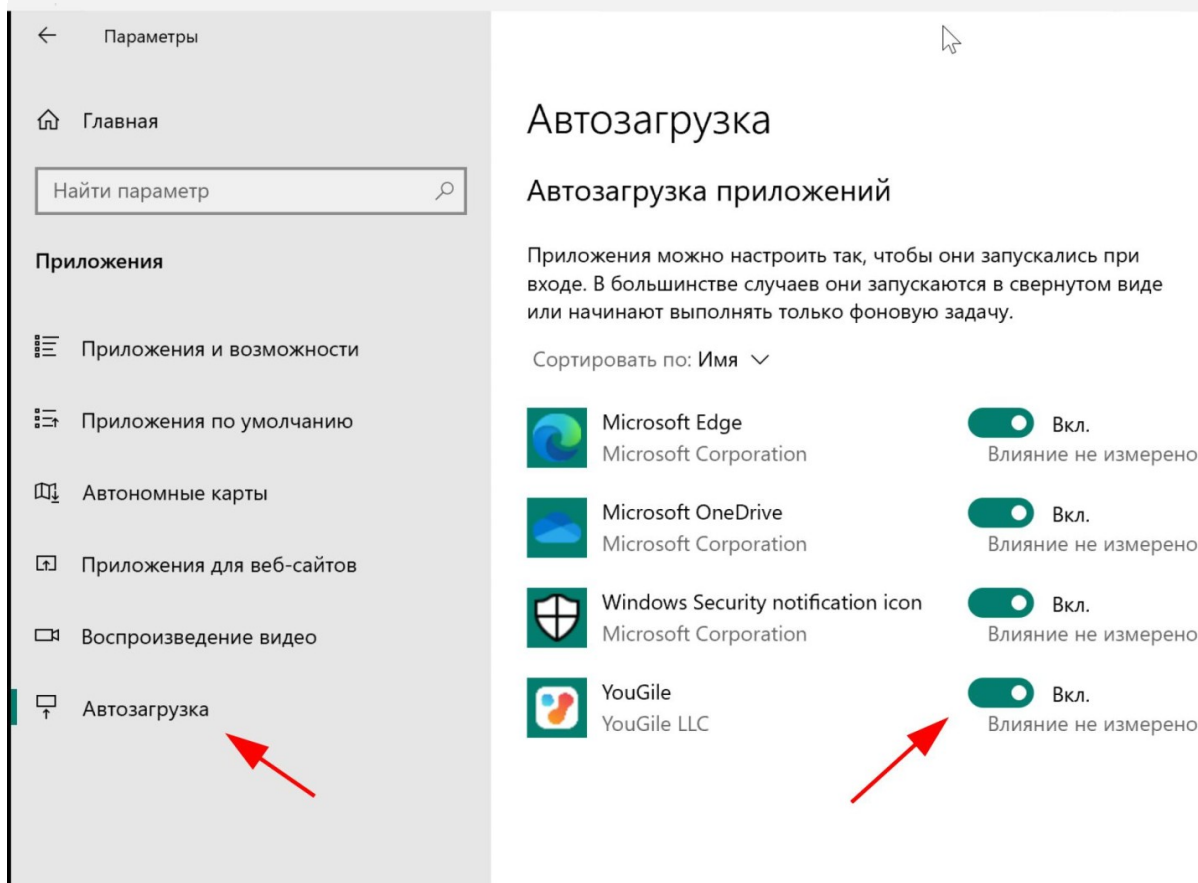
YouGile существует в версии для всех компьютерных операционных систем. Пакеты для установки можно найти [на этой странице](#).

Ниже описаны некоторые нюансы и особенности, с которыми вы можете столкнуться в процессе работы.

Windows

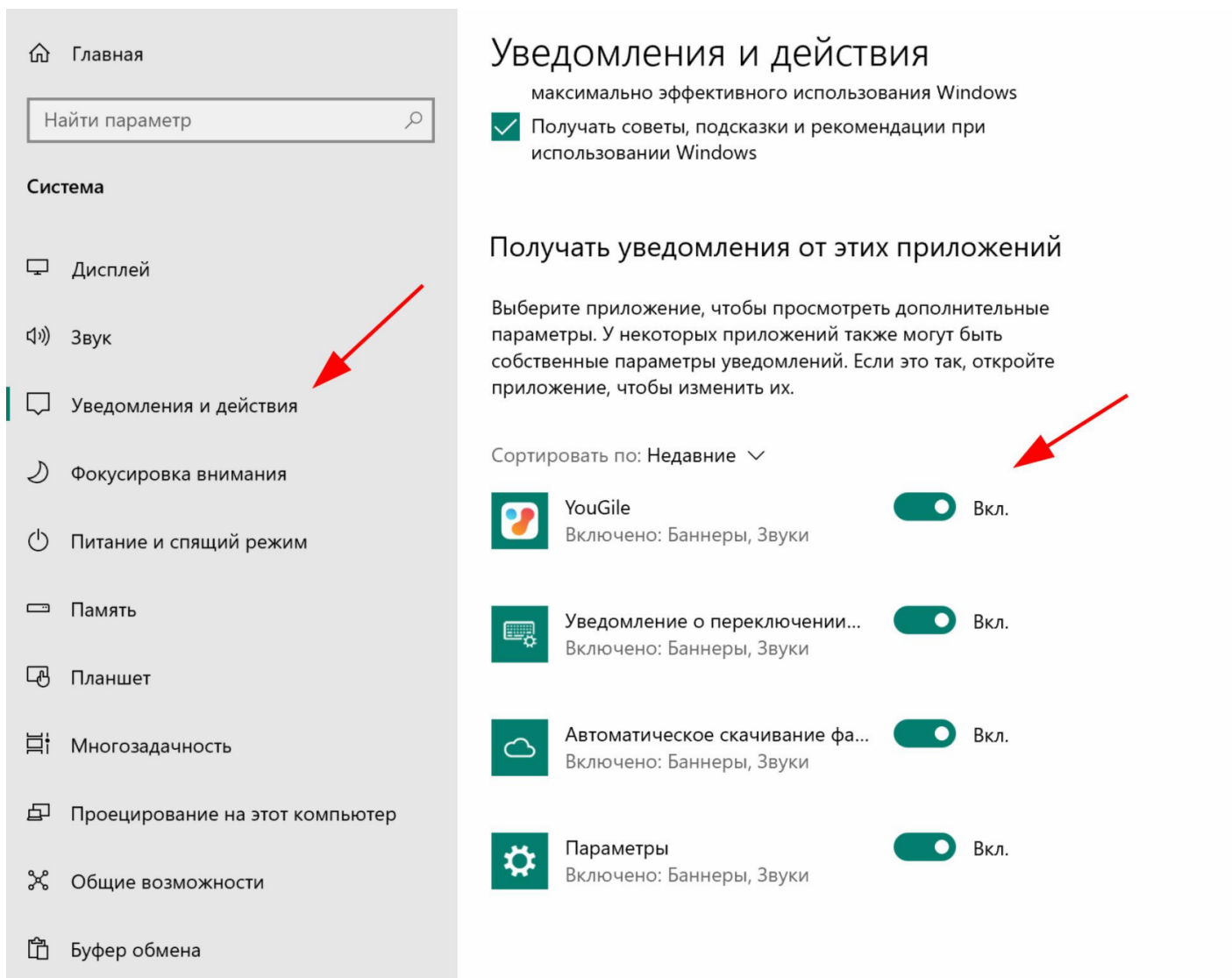
Отключить автозагрузку приложения при включении

Откройте боковую панель (Центр действий) и пройдите через "Все параметры" в "Приложения", выключите ползунок для YouGile.



Отключить уведомления от приложения

Откройте боковую панель (Центр действий) и пройдите через "Все параметры" в "Система", отключите ползунок в "Уведомления и действия".



Linux

Установка приложения

Linux-версия YouGile использует [ApplImage](#), который представляет из себя готовый контейнер, не требующий установки. Для большего удобства работы с ApplImage рекомендуем [установить Appimagelauncher](#), это избавит от возможных проблем с зависимостями и сделает использование чуть проще.

После установки Appimagelauncher и запуска Linux-клиента YouGile вам будут предложены два варианта:



/home/ivan/Документы/YouGile_beta-x86_64.AppImage не был интегрирован с вашей системой.

Интеграция переместит файл AppImage в каталог, определённый заранее, и добавит пункт в меню запуска приложений.

Удалить или обновить AppImage можно в контекстном меню у иконки приложения.

В данный момент файлы AppImage хранятся в каталоге:
/home/ivan/Applications

Одиночный запуск

Интегрировать и запустить

- **Одиночный запуск** будет работать как запуск portable-версии.
- **Интегрировать и запустить** скопирует пакет в папку home/Applications, таким образом установив его в систему (появится ярлык рабочего стола).

Удаление приложения

Нужно удалить пакет из home/<user>/Applications, больше никаких файлов в системе приложение не оставляет.

Нажатие на ALT ставит фокус на меню приложения

Для пользователей, у которых переключение языка назначено на Shift + Alt, будет наблюдаться эффект вызова меню приложения.

Такое поведение для Alt зашито в Linux штатно, повторяется в браузерах и Electron-приложениях (Firefox, Postman, VS Code), поэтому для смены языка изначально используется Super + Пробел. Приложение YouGile этим процессом не управляет и методов обхода тут нет.

Revision #15

Created 28 November 2022 11:51:30 by Admin

Updated 4 October 2024 06:23:59 by Юлианна