

Десктоп-приложения

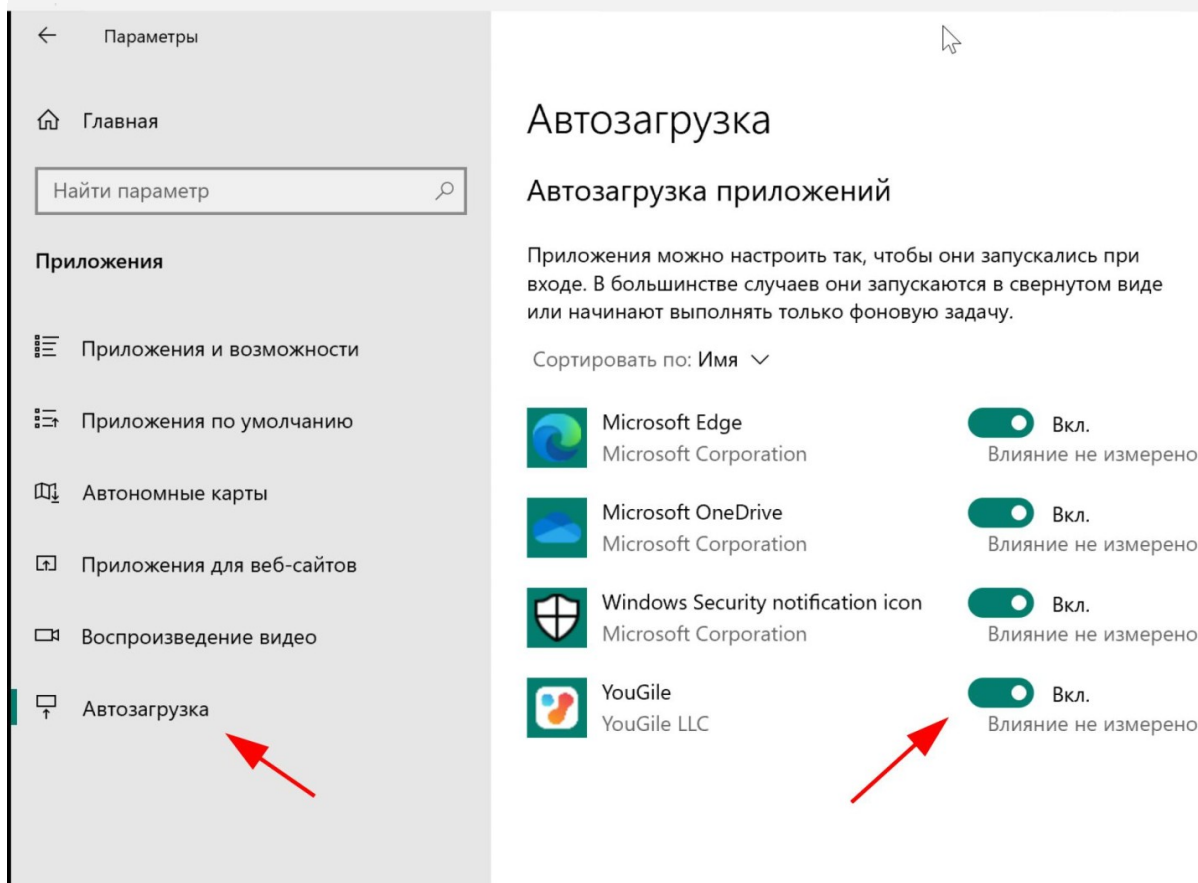
YouGile существует в версии для всех компьютерных операционных систем. Пакеты для установки можно найти [на этой странице](#).

Ниже описаны некоторые нюансы и особенности, с которыми вы можете столкнуться в процессе работы.

Windows

Отключить автозагрузку приложения при включении

Откройте боковую панель (Центр действий) и пройдите через "Все параметры" в "Приложения", выключите ползунок для YouGile.



Отключить уведомления от приложения

Откройте боковую панель (Центр действий) и пройдите через "Все параметры" в "Система", отключите ползунок в "Уведомления и действия".

Главная

Найти параметр

Система

Дисплей

Звук

Уведомления и действия

Фокусировка внимания

Питание и спящий режим

Память

Планшет

Многозадачность

Проецирование на этот компьютер

Общие возможности

Буфер обмена

Уведомления и действия





максимально эффективного использования Windows

☒ Получать советы, подсказки и рекомендации при использовании Windows

Получать уведомления от этих приложений

Выберите приложение, чтобы просмотреть дополнительные параметры. У некоторых приложений также могут быть собственные параметры уведомлений. Если это так, откройте приложение, чтобы изменить их.

Сортировать по: Недавние

	YouGile Включено: Баннеры, Звуки	<input checked="" type="checkbox"/> Вкл.
	Уведомление о переключении... Включено: Баннеры, Звуки	<input checked="" type="checkbox"/> Вкл.
	Автоматическое скачивание фа... Включено: Баннеры, Звуки	<input checked="" type="checkbox"/> Вкл.
	Параметры Включено: Баннеры, Звуки	<input checked="" type="checkbox"/> Вкл.

Linux

Установка приложения

Linux-версия YouGile использует [ApplImage](#), который представляет из себя готовый контейнер, не требующий установки. Для большего удобства работы с ApplImage рекомендуем [установить Appimagelauncher](#), это избавит от возможных проблем с зависимостями и сделает использование чуть проще.

После установки Appimagelauncher и запуска Linux-клиента YouGile вам будут предложены два варианта:



/home/ivan/Документы/YouGile_beta-x86_64.AppImage не был интегрирован с вашей системой.

Интеграция переместит файл AppImage в каталог, определённый заранее, и добавит пункт в меню запуска приложений.

Удалить или обновить AppImage можно в контекстном меню у иконки приложения.

В данный момент файлы AppImage хранятся в каталоге:
/home/ivan/Applications

Одиночный запуск

Интегрировать и запустить

- Одиночный запуск

 будет работать как запуск portable-версии.
- Интегрировать и запустить

 скопирует пакет в папку home/Applications, таким образом установив его в систему (появится ярлык рабочего стола).

Удаление приложения

Нужно удалить пакет из home/<user>/Applications, больше никаких файлов в системе приложение не оставляет.

Нажатие на ALT ставит фокус на меню приложения

Для пользователей, у которых переключение языка назначено на Shift + Alt, будет наблюдаться эффект вызова меню приложения.

Такое поведение для Alt зашито в Linux штатно, повторяется в браузерах и Electron-приложениях (Firefox, Postman, VS Code), поэтому для смены языка изначально используется Super + Пробел. Приложение YouGile этим процессом не управляет и методов обхода тут нет.

Revision #14

Created 28 November 2022 11:51:30 by Admin

Updated 28 November 2022 14:20:37 by Admin